

Zubehör

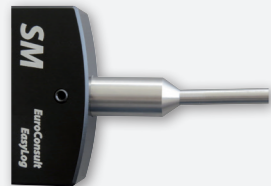
Distanzset für SMT



inklusive:
Transportkoffer

195.- € zzgl. MwSt.

Starrer Aufsatz für SM (Grundausrüstung)



Die Standardlänge beträgt 175 mm und ist im Lieferumfang enthalten. Die Länge kann auf Wunsch angepasst werden.

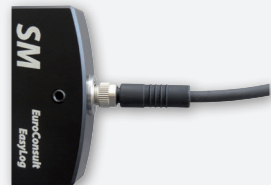
Schwanenhals für SM



Flexibler Schwanenhals für individuelle Messoptionen. Die Standardlänge beträgt 295 mm.

75.- € zzgl. MwSt.

Kabelaufsatz für SM



Stecker-/Kabelanschluss für unterschiedliche Sensoren wie z. B. Temperatur, Spannung, Impuls etc.

75.- € zzgl. MwSt.

Ladegeräte - Set

Die integrierte Batterie (Akku) bei den Geräten SME/SMT/ SM wird automatisch über die USB-Schnittstelle während der Datenübertragung vom PC geladen. Falls erforderlich, kann die Ladung auch über ein 220 V-Steckernetzteil oder den Kfz-Zigarettenanzünder erfolgen.

Preis: 15,- Euro zzgl. MwSt.

Kalibrierservice

Kalibrier-/ Reparatur-/ Austauschservice

Unser Kalibrierservice ist nach RW 025:14 in Anlehnung an die ISO 17025:2018 zertifiziert und die Messmittel sind auf nationale Normale rückführbar.



Wir kalibrieren selbstverständlich auch Fremdgeräte.

Kalibrierdauer: **2 - 4 Tage**
Fracht und Verpackung: **10,- Euro (Inland)**
25,- Euro (Ausland)
Reparaturen: **nach Kostenvoranschlag**
Neugerät im Austausch: **20 % Preisnachlass**

95.- € zzgl. MwSt.
SMM alle 2 Jahre

105.- € zzgl. MwSt.
SME/SMT/SM jährlich

275.- € zzgl. MwSt.
SMM DAKS-Kalibrierung jährlich

Der Ansprechpartner

EuroConsult Deutschland GmbH
Albertus-Magnus-Straße 2
D-86836 Graben

Tel.: +49 8232 80988-0
Fax: +49 8232 80988-99

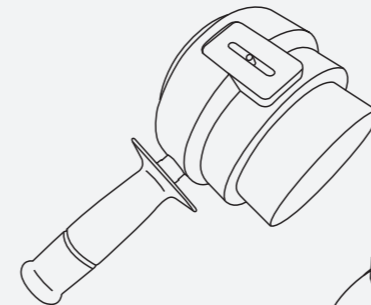
info@euroconsult.de
www.euroconsult.de

01/2021

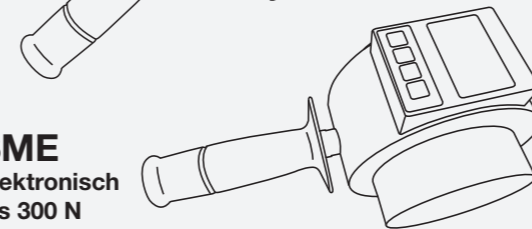
EuroConsult Deutschland GmbH

Augsburg • Stuttgart • Bremen

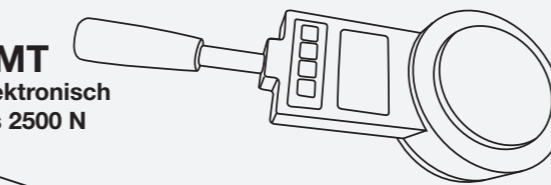
Schließkraftmessgeräte



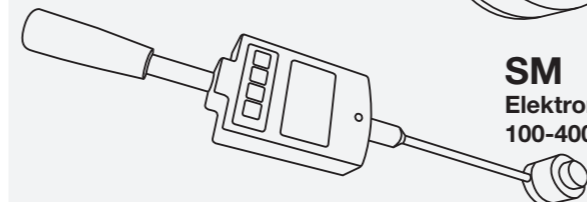
SMM
Mechanisch
bis 300 N



SME
Elektronisch
bis 300 N



SMT
Elektronisch
bis 2500 N



SM
Elektronisch
100-400 N

für Türen, Tore und Fenster
nach EN / DIN / EG / ASR · Richtlinien

SMM

Mechanisches Gerät 0-300 N
mit Schleppzeiger

Ausführung

Schließkraftmessgerät mechanisch für Omnibustüren nach § 35 e StVZO. Das Gerät entspricht den gesetzlichen Vorschriften.

Einsatzgebiete

Omnibustüren, U-Bahn, S-Bahn, Straßenbahnen, elektrische Fensterheber, elektrische Schiebedächer, Rolltore, Sicherheitstüren, autom. schließende Türen, Aufzüge, Seilbahnen.

Information

Das Messgerät besteht aus zwei POM-Gehäusehälften, innenliegender Druckfeder und einer wartungsfreien Stahl-Kugellager-Führung. Das Messgerät ist mechanisch auf ca. 300 N begrenzt. Die Messgeräte sind entsprechend den in der Betriebsanleitung genannten regelmäßigen Zeitabständen oder vor Durchführung von Messreihen zu kalibrieren.

Technische Daten

Messbereich 0 - 300 N
Messgenauigkeit +/- 10 N
Federung 30 mm
Steifigkeit 10 N/mm
Durchmesser 100,0 mm
Höhe 115,0 mm



inklusive:
Koffer, ISO-Kalibrierzertifikat
und 3 Jahren Garantie

475.- € zzgl. MwSt.

Bestellnummer

SMM00301

675.- € zzgl. MwSt.
incl. DAKS-Kalibrierung

SME Elektronisches Gerät 0-300 N mit internen Datenspeicher und USB - Schnittstelle

Ausführung

Schließkraftmessgerät elektronisch für Omnibustüren nach § 35 e StVZO. Das Gerät entspricht den gesetzlichen Vorschriften. Mechanischer Aufbau wie SMM Gerät.

Einsatzgebiete

Omnibustüren, U-Bahn, S-Bahn, Straßenbahnen, elektrische Fensterheber, elektrische Schiebedächer, Rolltore, Sicherheitstüren, autom. schließende Türen, Aufzüge, Seilbahnen.

Information

- Automatische Speicherung der Messwerte von bis zu 999 Türen
- Automatische Berechnung und Anzeige von Effektivkraft, Spitzenkraft, Impulsdauer
- Automatische Mittelwertbildung nach jeweils 3 Messungen
- Automatische Prüfprotokoll-Erstellung über jeden handelsüblichen PC
- Anzeige aller Messwerte inkl. Messkurve auf LCD-Display
- Autonomer Batteriebetrieb, keine zusätzliche Stromversorgung notwendig, Ladung über USB-Schnittstelle
- Die Messwerte können in Ihrer Datenbank weiter verarbeitet und dargestellt werden
- Keine Programmierkenntnisse erforderlich (Excel-Datei)

Technische Daten

Messbereich	0 - 300 N
Messgenauigkeit	+/- 10 N
Federung	30 mm
Steifigkeit	10 N/mm
Durchmesser	110,0 mm
Höhe	115,0 mm
Speicher für	999 Werte
Auflösung	+/- 0,1 N
Schnittstelle	USB
PC-Darstellung	via Excel
Batterie	Akku

inklusive:

Koffer, ISO-Kalibrierzertifikat und 3 Jahren Garantie

Bestellnummer

SME00301

1250.- € zzgl. MwSt.



SMT Elektronisches Gerät 0-2000 N für Tore mit internen Datenspeicher und USB - Schnittstelle

Ausführung

Elektronisches Schließkraftmessgerät für Türen und Tore nach EN 12453 / EN 12445.

Einsatzgebiete

DIN 18650-1 Automattüren 400/ 700/ 1400 N
EN 60335-2-95 Tore (senkrecht) 400/ 600 N
EN 60335-2-103 Tore, Türen, Fenster 400/ 600 N
ASR A 1.7 Türen und Tore

Information

Technische Daten wie SME, jedoch anderer Messbereich (0 – 2000 N), Federsteifigkeit (500 N/mm) und geringe Abmessungen.

Das Gerät ist in der Grundausstattung für Spaltbreiten von 50 mm ausgelegt.

Als Zubehör ist ein Distanz-Set für Spaltbreiten von 300/ 500 mm lieferbar.

Technische Daten

Messbereich	0 - 2000 N / 2500N
Messgenauigkeit	+/- 10 N
Federung	5 mm
Steifigkeit	500 N/mm
Durchmesser	80,0 mm
Höhe	50,0 mm
Speicher für	999 Werte
Auflösung	+/- 0,1 N
Schnittstelle	USB
PC-Darstellung	via Excel
Batterie	Akku

inklusive:

Koffer, ISO-Kalibrierzertifikat und 3 Jahren Garantie

Bestellnummer

SMT02001

1250.- € zzgl. MwSt.



SM Elektronisches Gerät 0-200 N mit internen Datenspeicher und USB - Schnittstelle

Ausführung

Elektronisches Schließkraftmessgerät für Fenster, Schiebedächer, Maschinenschutz, etc.

Der extrem kleine Sensorkopf ist von der Elektronik (Datenlogger) abgesetzt, um auch an schwer zugängliche Stellen, z.B. Fenster mit geringen Spaltbreiten messen zu können.

Einsatzgebiete

2000/ 4/ EG Kfz-Fenster, Kfz-Schiebedach 100 N
FMVSS 118 US-Norm für Kfz-Teile 100 N
Elektrisch schließende Fenster/ Türen 200N
Selbstschließende Möbeltüren/ Schubfächer 200 N

Information

Technische Daten wie SME, jedoch je nach Version andere Messbereiche, Federsteifigkeiten und Abmessungen.

Als Hilfsmittel ist ein Kugeladapter für die Messung an Kippfenstern oder an schrägen Flächen lieferbar.

Preis: 175,- Euro zzgl. MwSt.

Technische Daten

Messbereiche	100 / 200 / 400 N
Messgenauigkeit	+/- 10 N
Federung	6 / 8 / 10 mm
Steifigkeit	32,5 / 25 / 20 N/mm
Durchmesser	35 mm
Höhe	33 / 35 / 37 mm
Speicher für	999 Werte
Auflösung	+/- 0,1 N
Schnittstelle	USB
PC-Darstellung	via Excel
Batterie	Akku

inklusive:

Koffer, ISO-Kalibrierzertifikat und 3 Jahren Garantie

Bestellnummer

SM 33001
SM 35001
SM 37001

1750.- € zzgl. MwSt.



SMS Kundenspezifische Geräte mit Datenspeicher und USB - Schnittstelle, Software

Kundenspezifische Ausführungen sind möglich

Bei Bahntüren, Aufzugstüren etc. aber auch bei der Messung von Einklemmkraften sind oft kunden- bzw. projektbezogene Ausführungen durch Anpassungen notwendig (Federwege, Messbereiche, mechanischer Abmessungen usw.).

Unsere Produkte werden in nach ISO 9001 zertifizierten Betrieben in Deutschland produziert und können kundenspezifisch angepasst werden. Die Lieferung erfolgt in einem stabilen Schutzkoffer inkl. Kalibrierzertifikat und Bedienungsanleitung.



Referenzen (Auszug)

MAN, TÜV, DEKRA, KÜS, GTÜ, Gutachter, Polizei, Verkehrsbetriebe, Sachverständige, Skoda, Schüco etc.

Online Verwalten

... mit Ihrem eigenen Zugang zu unserer QM-Plattform.

Lassen Sie sich von den Vorteilen überzeugen. Sie ...

- ... bekommen eine automatische Erinnerung an die nächste fällige Kalibrierung per E-Mail.
- ... können Ihre Kalibrierzertifikate verwalten/abrufen.
- ... finden die Bedienungsanleitungen zu den Geräten.
- ... können sich über alle Produktoptionen informieren.
- ... erhalten eine Übersicht über Ersatzteile und Zubehör.
- ... finden günstige und geprüfte Gebrauchtgeräte.

Außerdem wird Ihr Schließkraftmessgerät bei einer Kalibrierung bei uns kostenlos gereinigt und Sie erhalten ab Kaufdatum 10 Jahre Garantie auf alle Verschleißteile – bei regelmäßiger Kalibrierung und Nutzung der Online-Plattform.

Für nur 14.95 € pro Jahr